



WITAJCIE

Z NINIEJSZEGO, DROBNEGO ARTYKUŁU DOWIEDZIE SIĘ KILKU (JAK MNIEMAM) CIEKAWYCH FAKTÓW NA TEMAT **DRAWN: PAINTED TOWER**. GRY NIEZWYKŁEJ, GRY KTÓRĄ BEZ WĄTPIENIA MOŻNA NAZWAĆ SZTUKĄ, GRY KTÓREJ SIĘ NIE „PRZECHODZI”, A „PRZEŻYWA”. TERAZ, DOSTĘPNEJ TAKŻE W POLSKIEJ WERSJI JĘZYKOWEJ.

Twórcy wielu gier potrafią zostawić po sobie odrobinę bałaganu. Dla fanów jest to nie lada gratka. Tak też jest i tutaj. Twórcy pozostawili kilka nader interesujących rzeczy, które ukazują nam, jak Painted Tower mogła wyglądać, jak mogła potoczyć się fabuła, a co zostało wycięte i zmienione.

WSZYSTKIE TE INFORMACJE ZNAJDUJĄ SIĘ W GŁÓWNYM PLIKU ZASOBÓW – DATA.PAK.

PO JEGO ROZPAKOWANIU WIDZIMY NIEMAL KAŻDY ELEMENT SKŁADAJĄCY SIĘ NA PRZEŻYCIE ZWANE PAINTED TOWER. ZNAJDUJE TAM TEŻ RZECZY, KTÓRYCH ZOBACZYĆ NIE MIELIŚMY. POPATRZMY JEDNAK RAZEM, CO TEŻ CIEKAWEGO ZNAJDIEMY.

UWAGA: TEKST ZAWIERA SPOILERY!

OBRAZ „THE FARM” - „GOSPODARSTWO”

WSZELKIE PLIKI ZWIĄZANE Z TĄ LOKACJĄ NOSZĄ NAZWĘ 'AUNT'S FARM', A WIĘC „GOSPODARSTWO CIOCI”. W GRZE W ŻADEN SPOSÓB NIE DOWIADUJEMY SIĘ, DO KOGO NALEŻY GOSPODARSTWO ANI O JAKIMKOLWIEK CZŁONKU RODZINY, PRÓCZ RODZICÓW IRIS.

CHUSTA Z MAPĄ

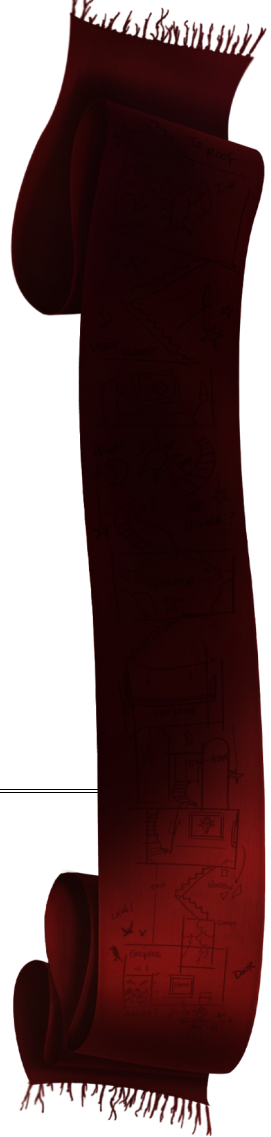
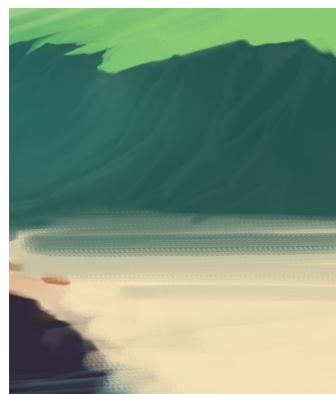
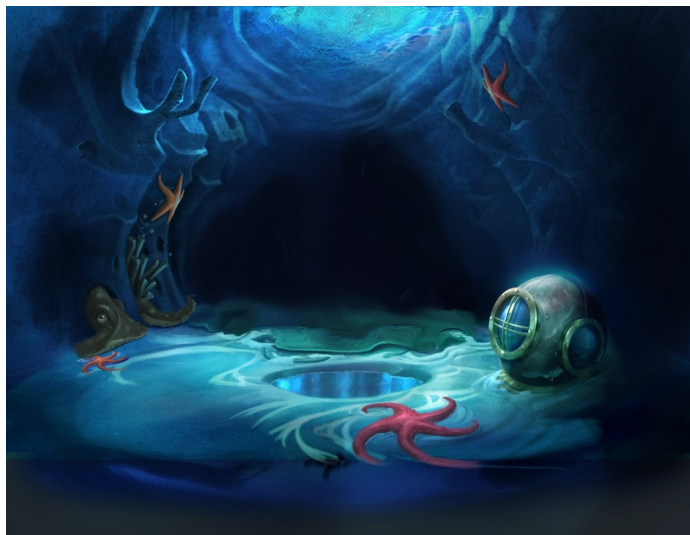
W PIERWSZEJ LOKACJI GRY, PODNOSIMY Z ZIEMI SZKARŁATNĄ CHUSTĘ IRIS. PRÓCZ WIADOMOŚCI OD TEJŻE, W ZAMYŚLE TWÓRCÓW MIAŁA ZNAJDOWAĆ SIĘ TAM TAKŻE MAPA WIEŻY. GRAFIKĘ Z MAPĄ MOŻECIE PODZIWIĄĆ PO PRAWEJ.

INCYDENT W SZKOLE

JEDNĄ Z GRAFIK, KTÓRA NIE WESZŁA DO GRY JEST WYCINEK Z GAZETY MÓWIĄCY NAM O WYPADKU (POŻAR) W SZKOLE PLASTYCZNEJ. DO „ARTYKUŁU” DOŁĄCZONE JEST „ZDJĘCIE” OWEJ SZKOŁY I PODOBIZNA IRIS. POMYSŁ ARTYKUŁU WYPADEŁ Z GRY, JAK WIDAĆ, GRAFIKA TO ZALEDWIE PROJEKT. WĄTEK POŻARU I NAWIĄZANIA DO ŚWIATA RZECZYWISTEGO NIE WYSTĘPUJE NIGDZIE W GRZE. BYĆ MOŻE IRIS ZGINĘŁA W TYM WYPADKU, A CAŁA GRA TOCZY SIĘ W ZAŚWIATACH? A MOŻE WSZYSTKIE WYDARZENIA W WIEŻY TO TWÓR UMYSŁU IRIS PO PRZEŻYTEJ TRAUMIE?

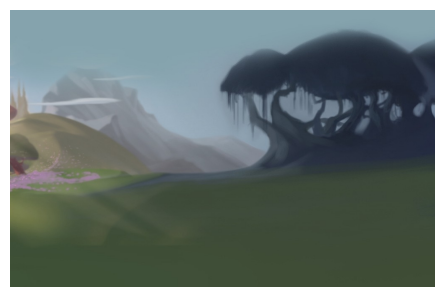
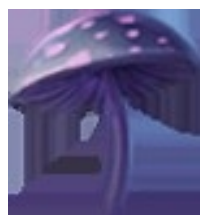
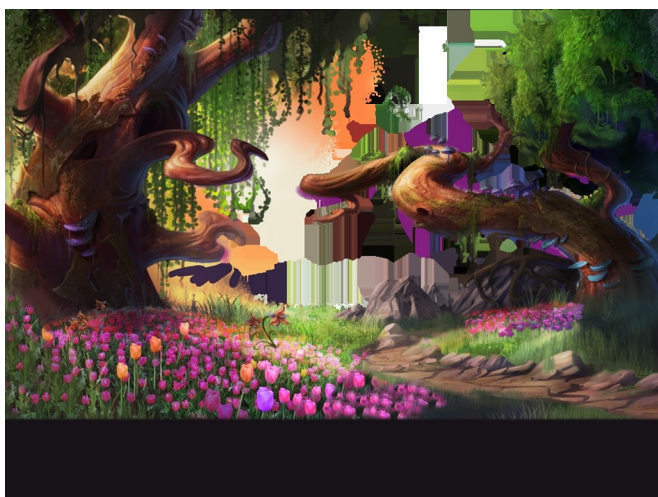
SHIPWRECK ISLAND – WYSPA ZATOPIONYCH STATKÓW

W JEDNYM Z FOLDERÓW ZNAJDUJEMY SZEREG GRAFIK DO ETAPU DZIEJĄCEGO SIĘ W OBRAZIE Z SZAMANEM. WYGLĄDA NA TO, ŻE LOKACJA TA MIAŁA BYĆ DUŻO WIĘKSZA, I SKŁADAĆ SIĘ Z SEKCJI PODWODNEJ I PLAŻY. DO LOKACJI PRZYGOTOWANY BYŁ TAKŻE PLIK ZAWIERAJĄCY GOTOWE DIALOGI. POMÓWILIBYŚMY MIĘDZY INNYMI Z WIELKĄ ŻABĄ, KTÓRA ZGUBIŁA SWOJE DZIECKO.

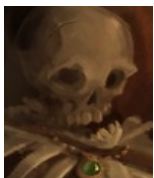


ENCHANTED FOREST – ZACZAROWANY LAS

LOKACJA GIANT TREE – OLBRZYMIĘ DRZEWO, RÓWNIEŻ MIAŁA BYĆ W ZAŁOŻENIACH WIĘKSZA. PRÓCZ PNIA I KORONY DRZEWA, GRACZ MIAŁBY MOŻLIWOŚĆ WEJŚCIA W GŁĘB LASU. DO LOKACJI PRZYGOTOWANY BYŁ JUŻ SKRYPT Z DIALOGAMI. SPOTKALIBYŚMY TU PRZYJAZNEGO GNOMA, ORAZ DOWIEDZIELI SIĘ O ZATRUTEJ WODZIE. JEST TO LOKACJA Z NAJWIĘKSZĄ LICZBĄ PORZUCONYCH GRAFIK.



THE GRAVEYARD - CMENTARZ



JEST TO CAŁKOWICIE WYRZUCONA LOKACJA, NA KTÓREJ TO ODBYLIBYŚMY ROZMOWY Z DUCHAMI. JEDEN Z NICH PRZEDSTAWI NAM SIĘ JAKO ROBERT VON GLASER TRZECI I WYJAWI NAM, ŻE CO DZIEŃ BUDZI SIĘ W KOMNACIE, KTÓREJ NIE MOŻE OPUŚCIĆ. DUCH BŁĄKA SIĘ PO KOMNACIE WRAZ Z DUCHEM SWOJEJ UKOCHANEJ. GRACZ MIAŁBY ZA ZADANIE UMOŻLIWIĆ ZMARŁYM KOCHANKOM OPUSZCZENIE KOMNATY. DUCH POSIADA NAWET GRAFIKĄ SWOJEJ TWARZY.

DEBUG

W NIEKTÓRYCH PLIKACH Z DIALOGAMI ZNALEŹĆ MOŻNA PONIŻSZE LINIJKI. JEST TO JAKAŚ POZOSTAŁOŚĆ PO BETA TESTACH GRY.

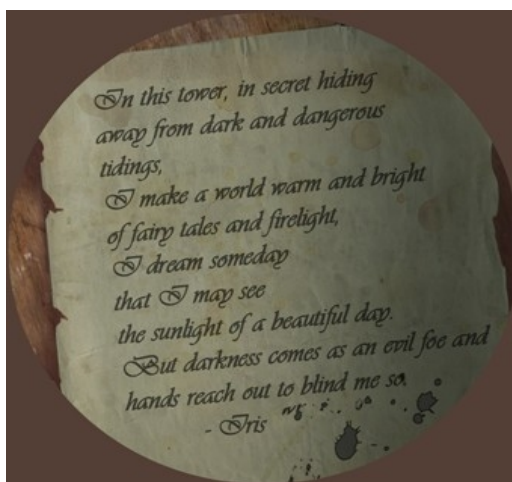
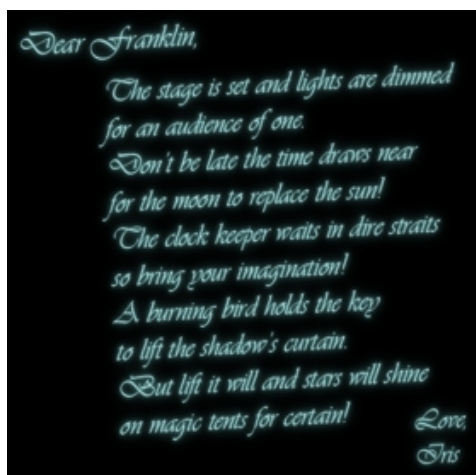
DEBUG=THIS ITEM DOESNT EXIST
DEBUG_FOUND=YOU FOUND ^JUST A DEBUG ITEM^

CZYLI

DEBUG=TEN PRZEDMIOT NIE ISTNIEJE
DEBUG_FOUND=ZNALAZŁEŚ ^PO PROSTU PRZEDMIOT Z DEBUGOWANIA^

WIERSZYKI

W GRZE ZNAJDUJĄ SIĘ DWIE NIEWYKORZYSTANE (A PRZYNAJMNIEJ JA NA NIE NIE TRAFIŁEM) GRAFIKI Z WIERSZYKAMI IRIS.



CZCIONKA

CZCIONKA Z TABLIC W MENU GŁÓWNYM TO ERASER AUTORSTWA DAWIDA RAKOWSKIEGO. JEST DO POBRANIA ZA DARMO W SERWISIE [DAFONT](http://dafont.com).

TAJEMNICZY POŻAR

PONIŻEJ PORZUCONA GRAFIKA PRZEDSTAWIAJĄCA POŻAR. NA 90% JEST TO POŻAR GOSPODARSTWA. NA OBRAZKU MOŻNA ZOBACZYĆ PIEŃ, NA KTÓRYM SIEDZI WIEWIÓRKA ORAZ POLETKO DYŃ.



DIALOG NA DACHU

W GRZE NIE WYSTĘPUJE NASTĘPUJĄCA WYPOWIEDŹ IRIS STOJĄCEJ NA SZCZYCIE WIEŻY.

You've broken the curse and returned
my book! Thank you!

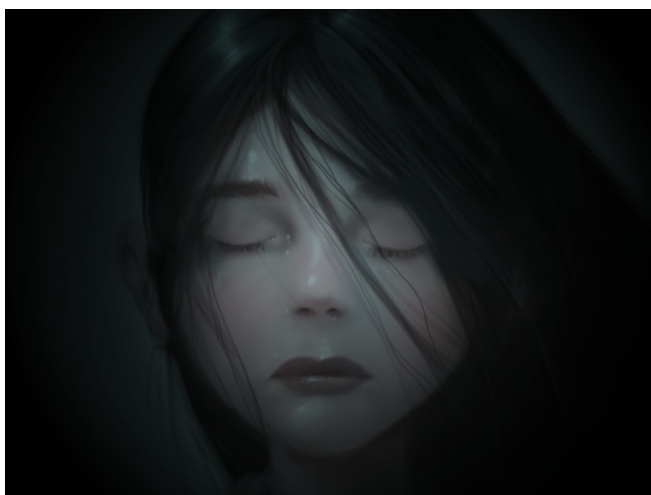
The storm grows in power...

They must be close.

Quickly! Follow me!

PŁACZĄCA IRIS

Z OUTRA GRY WYPADŁA NASTĘPUJĄCA GRAFIKA:



KRZYK FRANKLINA

Z OUTRA GRY WYPADŁO RÓWNIEŻ ZDANIE FRANKLINA MÓWIĄCE O TYM, BY UCIEKAŁA DO PIWNIC WIEŻY.

ZAKOŃCZENIE

PO PRZENIESIENIU SIĘ IRIS DO KSIĄŻKI W ZAKOŃCZENIU GRY, ZŁY KRÓL WYDAJE ROZKAZ „ZNALEŹĆ KSIĄŻKĘ”. NIE MA NAPISÓW DO TEGO ZDANIA.

NO I TO NA TYLE. MAM NADZIEJĘ,
ŻE WAM SIĘ PODOBAŁO^^
MANUEL CZASZKA