



Nieoficjalny przewodnik

Wersja 0.99

Niniejszy przewodnik jest rozprowadzany wraz z łatką polonizacyjną do gry Pokémon Emerald.

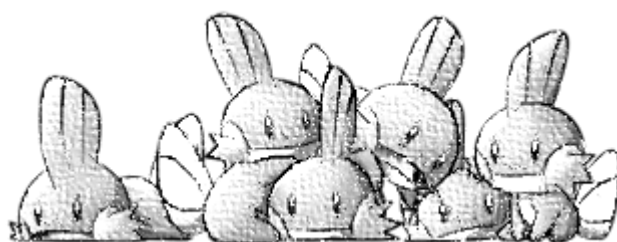
Pobieranie opłat za udostępnianie dokumentu i/lub tłumaczenia jest
ZABRONIONE.

<http://emerald.grajpopolsku.pl/>



Spis treści

- 1. Wstęp (str. 3)**
- 2. Instalacja spolszczenia (str. 3)**
- 3. O spolszczeniu (str. 4)**
 - a. Co spolszczono, a czego nie? (str. 4)
 - b. Znane błędy (str. 4)
- 4. Pytania i odpowiedzi (str. 4)**
- 5. Tabele tłumaczeń (str. 5)**
 - a. Przedmioty (str. 5)
 - b. Ataki (str. 7)
 - c. Zdolności (str. 10)
 - d. Klasy trenerów (str. 11)
 - e. Natury (str. 11)
 - f. Odznaki i symbole (str. 12)
 - g. Lokacje (str. 12)
- 6. Autorzy (str. 13)**



1. Wstęp

Witamy w przewodniku do polskiej, nieoficjalnej, darmowej wersji gry Pokémon Emerald. W polskiej wersji, tytuł gry brzmi Pokémon Wersja Sztmaragdowa.

Spolszczenie zostało stworzone przez fanów serii dla fanów serii, którzy mimo nieznanomości języka angielskiego pragną w pełni zrozumieć fabułę, opisy oraz dialogi wymawiane przez postacie.

Łatka spolszczająca, wchodząca w skład paczki, jest wynikiem prawie dwóch lat pracy Grupy Emerald, powstałej na potrzeby organizacji projektu oraz wielu ludzi dobrej woli.

Bez zbędnego przedłużania, zapraszamy do zapoznania się ze spolszczeniem – Pokémonami w Wersji Sztmaragdowej!



2. Instalacja spolszczenia

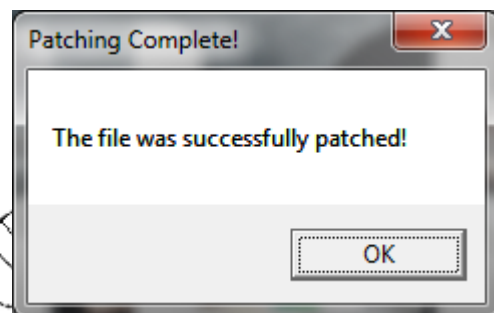
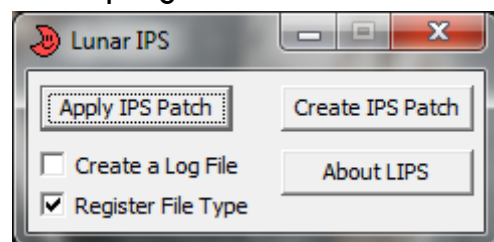
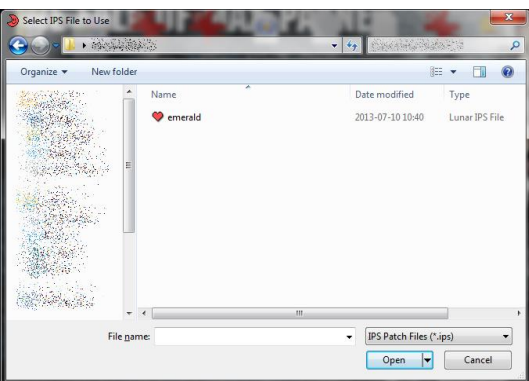
Do instalacji spolszczenia potrzebny jest instalator łatek .ips – LunarIPS, znajdujący się w paczce, łatka spolszczająca oraz ROM z grą. Łatka jest przystosowana do wersji amerykańskiej gry, wydanie **1986 - Pokémon Emerald (U)(TrashMan)**. Łatka najprawdopodobniej nie zadziała z innym wydaniem gry.

ROM z grą nie jest zawarty w paczce, należy go własnoręcznie zrzucić z kartridża bądź znaleźć w Internecie na własną rękę.

1. Upewnij się, że posiadasz łatkę spolszczającą, odpowiedni ROM oraz program LunarIPS.
2. Uruchom program LunarIPS.
3. Kliknij przycisk „Apply IPS Patch”.
4. W oknie, które się pojawi, wybierz plik z łatką spolszczającą (emerald.ips) i kliknij Open.

5. W kolejnym oknie wybierz ROM z grą i kliknij Open.

6. Łatka zostanie nałożona na ROM z grą, jeśli wszystko pójdzie dobrze, pojawi się komunikat o powodzeniu. Gotowe!



3. O spolszczeniu

1. Co przetłumaczono, a czego nie?

Przetłumaczone zostały prawie wszystkie dialogi, opisy, nazwy, czcionki oraz inne grafiki, występujące w grze. Pojawiły się jednak ograniczenia techniczne, które uniemożliwiły nam przetłumaczenie wszystkiego. Następujące rzeczy wciąż są po angielsku:

- losowe teksty trenerów w Strefie Walk, jak również wyrazy, przez nich wymawiane; pojedyncze wyrazy, z których składa się wypowiedzi gracza (w wywiadach, profilach itp.);
- teksty, zapisane w grze alfabetem Braille'a;
- większość trybu rozgrywki wieloosobowej (użycie Wireless Adaptera);
- pojedyncze przeoczone linijki oraz grafiki.

2. Znane błędy

Nie obeszło się również bez błędów:

- gra sporadycznie zawiesza się przy użyciu ruchu Tąpnięcie (Magnitude); zaobserwowane zostało to przy użyciu tego ruchu przez Barboacha, tak więc należy uważać podczas walk z Rybakami na Drodze 115;
- niektóre teksty, wyświetlające się podczas walk, są niepoprawnie gramatycznie oraz składniowo; dzieje się tak przez konieczność użycia w tekstach mianowników nazw ataków, przedmiotów oraz Pokémonów;
- nie istnieje osobny zestaw kwestii dla postaci żeńskiej, dlatego postaci występujące w grze zawsze będą się odnosiły do gracza, jakby był mężczyzną.

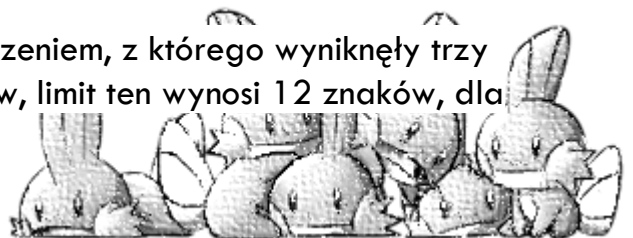
4. Pytania i odpowiedzi

P. Dlaczego w grze nie ma nowego loga, stworzonego w lutym?

O. Ograniczenia techniczne nie pozwoliły na wgranie nowego loga w zamierzonym kształcie (oryginalnie, logo składa się z dwóch części – napisu Pokémon oraz tekstu Emerald Version). Nie dało się po prostu zmienić rozmiaru żadnego z nich.

P. Dlaczego niektóre nazwy brzmią „dziwnie”?

O. Limit znaków dla każdej nazwy był poważnym ograniczeniem, z którego wyniknęły trzy konferencje, trwające razem około 10 godzin... Dla ataków, limit ten wynosi 12 znaków, dla przedmiotów – 14.



P. Dlaczego niektóre teksty są wprost najeżone skrótami?

O. Limity miejsca w okienkach. Praktycznie zawsze polskie tłumaczenia zajmują więcej miejsca od angielskich oryginałów, stąd tyle skrótów.

P. Znalazłem błąd! Co mam zrobić?

O. Zgłosić go na naszej stronie internetowej <http://emerald.grajpopolsku.pl/>. Jeżeli zgłoszonych zostanie wystarczająco dużo błędów, zostanie wypuszczona poprawiona wersja spolszczenia.

P. Czy będą kolejne wersje spolszczenia?

O. Raczej nie, wolimy skupić się na kolejnych projektach. Co najwyżej wyjdzie poprawiona wersja łatki polonizacyjnej.

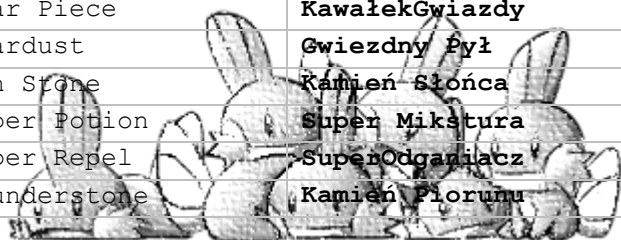
P. Ile/gdzie/komu mam zapłacić za spolszczenie?

O. Skoro tak bardzo chcesz... ale tak naprawdę, spolszczenie zostało stworzone za darmo i za darmo jest też oferowane. Jeśli zapłaciłeś chociaż złotówkę za łatkę polonizacyjną lub – co gorsza – za cały ROM z grą, zostałeś oszukany.

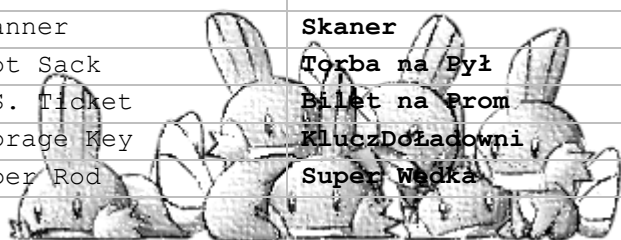
5. Tabele tłumaczeń

a) przedmioty

Antidote	Antidotum	Max Ether	Maks. Eter
Awakening	Przebudzacz	Max Potion	Maks. Mikstura
Berry Juice	Sok Jagodowy	Max Repel	Maks. Odganiacz
Big Mushroom	Duży Muchomor	Max Revive	Maks. Ocucacz
Big Pearl	Duża Perła	Moomoo Milk	Mleko Muumuu
Black Flute	Czarny Flet	Moon Stone	Kamień Księżycy
Blue Flute	Niebieski Flet	Nugget	Samorodek
Blue Shard	Nieb. Odłamek	Parlyz Heal	Lek Paraliżu
Burn Heal	Lek Oparzeń	Pearl	Perła
Calcium	Wapń	Poke Doll	Poke Lalka
Carbos	Węglowodany	Potion	Mikstura
Dire Hit	Potężny Cios	PP Max	Maksymalne PP
Elixir	Eliksir	PP Up	Wzrost PP
Energy Root	Korzeń Energii	Protein	Białko
Energy Powder	Proszek Energii	Rare Candy	Rzadki Cukierek
Escape Rope	Lina Ucieczki	Red Flute	Czerwony Flet
Ether	Eter	Red Shard	Czer. Odłamek
Fire Stone	Kamień Ognia	Repel	Odganiacz
Fluffy Tail	Puszysty Ogon	Revival Herb	Ziele Ocucania
Fresh Water	Świeża Woda	Revive	Ocucacz
Full Heal	Uzdrowienie	Sacred Ash	Święty Popiół
Full Restore	Pełna Odnowa	Shoal Salt	Sól Ławiczna
Green Shard	Ziel. Odłamek	Shoal Shell	Muszla Ławiczna
Guard Spec.	Ochrona Spec.	Soda Pop	Napój Gazowany
Heal Powder	Leczący Proszek	Star Piece	Kawałek Gwiazdy
Heart Scale	Sercowa Łuska	Stardust	Gwiezdny Pył
HP Up	Wzrost HP	Sun Stone	Kamień Słońca
Hyper Potion	Hiper Mikstura	Super Potion	Super Mikstura
Ice Heal	Odmrażacz	Super Repel	Super Odganiacz
Iron	Żelazo	Thunderstone	Kamień Piorunu



Lava Cookie	Ciastko Lawowe	TinyMushroom	Mały Muchomor
Leaf Stone	Kamień Liścia	Water Stone	Kamień Wody
Lemonade	Lemoniada	White Flute	Biały Flet
Max Elixir	Maks. Elik sir	X Accuracy	X Celność
X Attack	X Atak	Scope Lens	Soczewka Celu
X Defend	X Obrona	Sea Incense	Kadzidło Morza
X Special	X Specjalne	Sharp Beak	Ostry Dziób
X Speed	X Szybkość	Shell Bell	Dzwonek-Muszl a
Yellow Flute	Żółty Flet	Silk Scarf	Jedwabny Szal
Yellow Shard	Żółty Odłamek	SilverPowder	Proszek Srebra
Zinc	Cynk	Smoke Ball	Kula Dymna
Bead Mail	Koralowy List	Soft Sand	Miękki Piasek
Dream Mail	List Marzeń	Soothe Bell	Kojący Dzwonek
Fab Mail	Elegancki List	Soul Dew	Rosa Duszy
Glitter Mail	Świecący List	Spell Tag	Nalepka Kłatwy
Harbor Mail	Portowy List	TwistedSpoon	Wygięta Łyżka
Mech Mail	Stalowy List	Up-Grade	Aktualizacja
Orange Mail	Oranżowy List	White Herb	Białe Ziele
Retro Mail	List Wspomnień	Yellow Scarf	Żółty Szalik
Shadow Mail	List Cienia	Acro Bike	Rower BMX
Tropic Mail	Tropikowy List	AuroraTicket	Bilet Zorzy
Wave Mail	Morski List	Basement Key	Klucz Wattsona
Wood Mail	Drewniany List	Blue Orb	Niebieska Kula
Amulet Coin	Moneta Amulet	Claw Fossil	Skam. Pazur
Black Belt	Czarny Pas	Coin Case	Etui na Żetony
BlackGlasses	Ciemne Okulary	Devon Goods	Towary Devon
Blue Scarf	Błękitny Szal	Devon Scope	Skaner Devon
BrightPowder	Jasny Proszek	Dome Fossil	Skam. Skorupa
Charcoal	Węgiel Drzewny	Eon Ticket	Bilet Eon
Choice Band	Opaska Wyboru	Helix Fossil	Skam. Ślimak
Cleanse Tag	NalepkaOchrony	Go-Goggles	Go-Gogle
DeepSeaScale	Łuska Głębin	Good Rod	Dobra Wędka
DeepSeaTooth	Ząb Głębin	Itemfinder	Rzeczyszukacz
Dragon Fang	Smoczy Kieł	Letter	List
Dragon Scale	Smocza Łuska	Mach Bike	Kolarka
Everstone	Wieczny Kamień	Magma Emblem	Emblemat Magma
Exp. Share	Rozdzielacz	Meteorite	Meteor yt
Focus Band	Opaska Skup.	MysticTicket	Tajemny Bilet
Green Scarf	Zielony Szalik	Old Amber	Stary Bursztyn
Hard Stone	Twardy Kamień	Old Rod	Stara Wędka
King's Rock	Skała Króla	Old Sea Map	StaraMapaMorza
Lax Incense	Kadz. Spokoju	Pokeblock Case	Etui na POKEBLOCKI
Leftovers	Resztki	Powder Jar	SłójkNaProszek
Light Ball	Świetlna Kula	Red Orb	Czerwona Kula
Lucky Egg	Jajo Szczęścia	Rm. 1 Key	Klucz do p. 1
Lucky Punch	Cios Szczęścia	Rm. 2 Key	Klucz do p. 2
Macho Brace	Klamra Maczo	Rm. 4 Key	Klucz do p. 4
Magnet	Magnes	Rm. 6 Key	Klucz do p. 6
Mental Herb	Ziele Umysłu	Root Fossil	Skam. Korzeń
Metal Coat	Powłoka Metalu	Scanner	Skaner
Metal Powder	Proszek Metalu	Soot Sack	Torba na Pył
Miracle Seed	Nasiono Cudu	S.S. Ticket	Bilet na Prom
Mystic Water	Mistyczna Woda	Storage Key	KluczDoŁadowni
NeverMeltIce	Nietopliwy Lód	Super Rod	Super Wędka



Pink Scarf	Różowy Szal	Wailmer Pail	Wailmer-newka
Poison Barb	Trujący Kolec		
Quick Claw	Szybki Pazur		
Red Scarf	Czerwony Szal		

b) ataki

Pound	Uderzenie	Flamethrower	MiotaczOgnia
Karate Chop	Cios Karate	Mist	Mgła
DoubleSlap	Dwuklaps	Water Gun	Wodna Broń
Comet Punch	Grad Ciosów	Hydro Pump	Pompa Wodna
Mega Punch	Mega Pięść	Surf	Surfowanie
Pay Day	Wypłata	Ice Beam	Promień Lodu
Fire Punch	Pięść Ognia	Blizzard	Zamieć
Ice Punch	Pięść Lodu	Psybeam	Psychowiazka
ThunderPunch	Pięść Gromu	BubbleBeam	Bąblopromień
Scratch	Drapanie	Aurora Beam	PromieńZorzy
ViceGrip	Kleszcze	Hyper Beam	Hiperpromień
Guillotine	Gilotyna	Peck	Dziobanie
Razor Wind	OstrzaWiatru	Drill Peck	Świdrodziób
Swords Dance	TaniecMieczu	Submission	Poddanie
Cut	Cięcie	Low Kick	Niski Kop
Gust	Poryw Wiatru	Counter	Kontra
Wing Attack	Skrzydłatak	Seismic Toss	Sejsmorzut
Whirlwind	Zdmuchnięcie	Strength	Siła
Fly	Lot	Absorb	Absorpcja
Bind	Oplecenie	Mega Drain	Megawyssanie
Slam	Trzaśnięcie	Leech Seed	Nasiono Mocy
Vine Whip	Atak Pnączem	Growth	Wzrost
Stomp	Stratowanie	Razor Leaf	Ostry Liść
Double Kick	Podwójny Kop	SolarBeam	WiazkaSłońca
Mega Kick	Mega Kop	PoisonPowder	Trujący Pył
Jump Kick	KopZWysokoku	Stun Spore	Pył Paraliżu
Rolling Kick	Kop z Obrotu	Sleep Powder	Pyłek Snu
Sand-Attack	Atak Piasku	Petal Dance	Płatkotaniec
Headbutt	Taran	String Shot	Strzał Nicia
Horn Attack	Atak Rogiem	Dragon Rage	Smoczy Gniew
Fury Attack	Atak Furii	Fire Spin	Wir Ognia
Horn Drill	Świdroróg	ThunderShock	Elektroszok
Tackle	Pchnięcie	Thunderbolt	Błyskawica
Body Slam	Atak Ciałem	Thunder Wave	Elektrofala
Wrap	Omotanie	Thunder	Piorun
Take Down	Szarża	Rock Throw	Rzut Skałą
Thrash	Łomot	Earthquake	Wstrząs
Double-Edge	Obosiecz	Fissure	Szczelina
Tail Whip	Merdanie	Dig	Zakopanie
Poison Sting	TrująceŻądło	Toxic	Toksyny
Twineedle	Dwuigła	Confusion	Konfuzja
Pin Missile	Igłopocisk	Psychic	Psychokineza
Leer	Łypanie	Hypnosis	Hipnoza
Bite	Ugryzienie	Meditate	Medytacja
Growl	Warczenie	Agility	Zwinność
Roar	Ryk	Quick Attack	Szybki Atak
Sing	Śpiew	Rage	Wściekłość
Supersonic	Ultradźwięki	Teleport	Teleportacja



SonicBoom	Dźwiękogrom	Night Shade	Nocny Cień
Disable	Wyłączenie	Mimic	Mimikra
Acid	Kwas	Screech	Skrzeczenie
Ember	Żar	Double Team	Rozdwojenie
Recover	Uzdrowienie	Sharpen	Zaostrzenie
Harden	Utwardzanie	Conversion	Konwersja
Minimize	Zmniejszenie	Tri Attack	Trójatak
SmokeScreen	Zasłona Dymu	Super Fang	Super Kiel
Confuse Ray	Światłoblęd	Slash	Siekanie
Withdraw	Wycofanie	Substitute	Zastępca
Defense Curl	Kula Obronna	Struggle	Szamotanie
Barrier	Bariera	Sketch	Szkic
Light Screen	EkranŚwiatła	Triple Kick	Potrójny Kop
Haze	Mgiełka	Thief	Złodziej
Reflect	Odbicie	Spider Web	Pajęcza Sieć
Focus Energy	Skupienie	Mind Reader	Legilimencja
Bide	Cierpliwość	Nightmare	Koszmar
Metronome	Metronom	Flame Wheel	Krag Ognia
Mirror Move	Papugowanie	Snore	Chrapanie
Selfdestruct	Samozniszcz.	Curse	Kłątwa
Egg Bomb	Jajkobomba	Flail	Wymachiwanie
Lick	Polizanie	Conversion 2	Konwersja 2
Smog	Smog	Aeroblast	Aerobuch
Sludge	Muł	Cotton Spore	Pył Bawełny
Bone Club	Atak Kością	Reversal	Odwroćenie
Fire Blast	PodmuchOgnia	Spite	Złośliwość
Waterfall	Wodospad	Powder Snow	Śnieżny Pył
Clamp	Zatrzask	Protect	Ochrona
Swift	Gwiazdny Pęd	Mach Punch	Mach-cios
Skull Bash	Atak Czaszką	Scary Face	Twarz Upiora
Spike Cannon	Kolcodziało	Faint Attack	Zakradnięcie
Constrict	Ściśnięcie	Sweet Kiss	Słodki Cmok
Amnesia	Amnezja	Belly Drum	Brzuchobęben
Kinesis	Kineza	Sludge Bomb	Mułowa Bomba
Softboiled	JajoNaMiętko	Mud-Slap	Rzut Błotem
Hi Jump Kick	WykopZKolana	Octazooka	Ośmiozooka
Glare	Wzrok Węża	Spikes	Kolce
Dream Eater	Zjadacz Snów	Zap Cannon	Elektrokula
Poison Gas	Trujący Gaz	Foresight	Przezorność
Barrage	Zapora Ognia	Destiny Bond	Więź Losu
Leech Life	Wysysanie	Perish Song	Pieśń Zguby
Lovely Kiss	Buziak	Icy Wind	Zimny Wiatr
Sky Attack	Atak Z Nieba	Detect	Wykrycie
Transform	Przemiana	Bone Rush	Rzut Kośćmi
Bubble	Bąbelki	Lock-On	Wycelowanie
Dizzy Punch	Błędna Pięść	Outrage	Oburzenie
Spore	Zarodniki	Sandstorm	Burza Piasku
Flash	Błysk	Giga Drain	Gigawyssanie
Psywave	Psychofala	Endure	Przetrwanie
Splash	Pluskanie	Charm	Urok
Acid Armor	Kwasozbroja	Rollout	Walec
Crabhammer	Krabi Młot	False Swipe	MyląceCięcie
Explosion	Eksplozja	Swagger	Zuchwałość
Fury Swipes	Dzika Furia	Milk Drink	Łyk Mleka



Bonemerang	Kościorang	Spark	Iskra
Rest	Odpoczynek	Fury Cutter	Cięcie Furii
Rock Slide	Lawina Skał	Steel Wing	Skrzydłostal
Hyper Fang	Hiper Kieł	Mean Look	Podły Wzrok
Attract	Zwabienie	Nature Power	Siła Natury
Sleep Talk	Lunatyk	Charge	Ładunek
Heal Bell	Kojący Dzwon	Taunt	Drwiny
Return	Powrót	Helping Hand	Pomocna Dłoń
Present	Prezent	Trick	Sztuczka
Frustration	Frustracja	Role Play	Gra Aktorska
Safeguard	Zasłona	Wish	Życzenie
Pain Split	Podział Bólu	Assist	Asysta
Sacred Fire	Święty Ogień	Ingrain	Ukorzenie
Magnitude	Tapnięcie	Superpower	Supersiła
DynamicPunch	Prężny Cios	Magic Coat	WarstwaMagii
Megahorn	Megaróg	Recycle	Recykling
DragonBreath	Oddech Smoka	Revenge	Zemsta
Baton Pass	Sztafeta	Brick Break	Łamacz Murów
Encore	Bis	Yawn	Ziewanie
Pursuit	Pościg	Knock Off	Wytrącenie
Rapid Spin	Nagły Obrót	Endeavor	Śmiałość
Sweet Scent	Słodki Zapach	Eruption	Erupcja
Iron Tail	Żelazny Ogon	Skill Swap	Talentozmian
Metal Claw	Pazur Metalu	Imprison	Uwięzienie
Vital Throw	Rzut Witalny	Refresh	Odświeżenie
Morning Sun	Wschód Słońca	Grudge	Uraza
Synthesis	Fotosynteza	Snatch	Chwytność
Moonlight	Blask Luny	Secret Power	Tajemna Moc
Hidden Power	Ukryta Moc	Dive	Nurkowanie
Cross Chop	Krzyżowy Cios	Arm Thrust	Natarcie
Twister	Tornado	Camouflage	Kamuflaż
Rain Dance	Taniec Dżdżu	Tail Glow	Półysk Ogona
Sunny Day	Czyste Niebo	Luster Purge	Czysty Blask
Crunch	Schrupanie	Mist Ball	Mglista Kula
Mirror Coat	Lustroosłona	FeatherDance	Taniec Piór
Psych Up	Autosugestia	Teeter Dance	Huśtaniec
ExtremeSpeed	Megaszybkość	Blaze Kick	Ognisty Kop
AncientPower	Pradawna Moc	Mud Sport	Zabłocenie
Shadow Ball	Kula Cienia	Ice Ball	Lodowa Kula
Future Sight	Wizja	Needle Arm	Igłoramie
Rock Smash	Łupacz Skał	Slack Off	Rozluźnienie
Whirlpool	Wir	Hyper Voice	Hiper Głos
Beat Up	Pobicie	Poison Fang	Trujący Kieł
Fake Out	Ogłuszenie	Crush Claw	Łamiący Szpon
Uproar	Hałas	Blast Burn	Wybuch Ognia
Stockpile	Zbieranie	Hydro Cannon	Hydrodziało
Spit Up	Wyplucie	Meteor Mash	Cios Meteoru
Swallow	Przełknięcie	Astonish	Zaskoczenie
Heat Wave	Fala Ciepła	Weather Ball	Kula Pogody
Hail	Grad	Aromatherapy	Aromaterapia
Torment	Udręka	Fake Tears	Fałszywe Łzy
Flatter	Pochlebstwo	Air Cutter	Ciekie Wiatru
Will-O-Wisp	Ognik	Overheat	Przegrzanie
Memento	Memento	Odor Sleuth	Węszenie



Facade	Brawura	Rock Tomb	Kamieniogrób
Focus Punch	Skupiony Cios	Silver Wind	Srebrny Wiatr
Smelling Salt	Resuscytacja	Metal Sound	Metalodźwięk
Follow Me	Chodź Za Mną	Grass Whistle	Trawo Gwizdek
Tickle	Łaskotki	Frenzy Plant	Szał Rośliny
Cosmic Power	Moc Kosmosu	Bulk Up	Napężenie
Water Spout	Chluśnięcie	Bounce	Wybicie
Signal Beam	Sygnalizator	Mud Shot	Strzał Błotem
Shadow Punch	Pieść Cienia	Poison Tail	Zatruty Ogon
Extrasensory	Moc ESP	Covet	Pożądliwość
Sky Uppercut	Podniebny Hak	Volt Tackle	Woltowy Cios
Sand Tomb	Piaskogrób	Magical Leaf	Magiczny Liść
Sheer Cold	Czyste Zimno	Water Sport	Rozchlapanie
Muddy Water	Mętna Woda	Calm Mind	Spokój Umysłu
Bullet Seed	Pocisk Nasion	Leaf Blade	Ostrze Liścia
Aerial Ace	As Powietrza	Dragon Dance	Taniec Smoka
Iceicle Spear	Lodooszczep	Rock Blast	Wybuch Skał
Iron Defense	Żelazoobrona	Shock Wave	Rażąca Fala
Block	Blok	Water Pulse	Puls Wody
Howl	Wycie	Doom Desire	Chęć Zagłady
Dragon Claw	Smoczy Pazur	Psycho Boost	Psychowzrost

c) zdolności

Air Lock	Blok Nieba	Magma Armor	Magmozbroja
Arena Trap	Pułapka Areny	Magnet Pull	Magnesowanie
Battle Armor	Zbroja	Marvel Scale	Łuska Cudów
Blaze	Gorzenie	Minus	Minus
Cacophony	Kakofonia	Natural Cure	Lek z Natury
Chlorophyll	Chlorofil	Oblivious	Niepamięć
Clear Body	Czyste Ciało	Overgrow	Przerost
Cloud Nine	Siódme Niebo	Own Tempo	Własne Tempo
Color Change	Zmiana Koloru	Pickup	Zbieracz
Compoundeyes	Złożone Oczy	Plus	Plus
Cute Charm	Słodki Urok	Poison Point	Trujący Szpic
Damp	Wilgoć	Pressure	Presja
Drizzle	Mżawka	Pure Power	Czysta Siła
Drought	Susza	Rain Dish	Zbierak Wody
Early Bird	Ranny Ptaszek	Rock Head	Twardogłowy
Effect Spore	Zarodniki	Rough Skin	Twarda Skóra
Flame Body	Żar Ciała	Run Away	Ucieczka
Flash Fire	Błysk Ognia	Sand Stream	Potok Piasku
Forecast	Prognoza	Sand Veil	Ziemny Schron
Guts	Twardziel	Serene Grace	Lekki Wdźwięk
Huge Power	Wielka Siła	Shadow Tag	Ogon Cienia
Hustle	Pospiech	Shed Skin	Zmiana Skóry
Hyper Cutter	Hiperkrajacz	Shell Armor	Skorupa
Illuminate	Oświecenie	Shield Dust	Oślonka Pyłu
Immunity	Odporność	Soundproof	Dźwiękoszczelny
Inner Focus	Skupienie	Speed Boost	Szybkość
Insomnia	Bezsennność	Static	Statyczność
Intimidate	Zastraszenie	Stench	Smród
Keen Eye	Bystry Wzrok	Sticky Hold	Lepki Uścisk



Levitate	Lewitacja	Sturdy	Krzepa
Lightningrod	Piorunochron	Suction Cups	Przyssawki
Limber	Zwinność	Swarm	Rój
Liquid Ooze	Płynny Szlam	Swift Swim	Chyży Pływak
Synchronize	Synchronizm	Volt Absorb	Prądolubność
Thick Fat	Otyłość	Water Absorb	Wodolubność
Torrent	Rwący Potok	Water Veil	Wodny Schron
Trace	Odtworzenie	White Smoke	Biały Dym
Truant	Błądność	Wonder Guard	Cudna Straż
Vital Spirit	Żywiołowość		

d) klasy trenerów

Aqua Admin	Dowódca Aqua	Picnicker	Obozowiczka
Aqua Leader	Lider Aqua	PokéFan	PokéFan
Aroma Lady	Perfumiarka	PokéManiac	PokéManiak
Battle Girl	Wojowniczką	Pokémon Ranger	Strażnik PKMN
Beauty	Piękność	Pokémon Trainer	Trener
Bird Keeper	Hodowca Ptaków	Pokémon Breeder	Hodowca
Black Belt	Czarny Pas	Psychic	Psionik/Psioniczka
Bug Catcher	Łapacz Robali	Rich Boy	Bogacz
Bug Maniac	Maniak Robali	Ruin Maniac	Maniak Ruin
Camper	Obozowicz	Sailor	Marynarz
Champion	Mistrz	School Kid	Uczeń/Uczennica
Collector	Kolekcjoner	Scientist	Naukowiec
Cooltrainer	Spokotrener	Sis and Bro	Rodzeństwo
Dragon Tamer	Poskramiacz Smoków	Sr. and Jr.	Koleżanki
Elite Four	Elitarna Czwórka	Swimmer	Pływak/Pływaczka
Expert	Ekspert	Team Aqua Grunt	Szeregowiec Aqua
Fisherman	Rybak	Team Magma Grunt	Szeregowiec Magma
Gentleman	Gentleman	Triathlete	Triathlonista
Guitarist	Gitarzysta	Tuber	Plaźowicz/Plaźowiczka
Hex Maniac	Maniak Kłąt	Twins	Bliźniaki
Hiker	Góral	Winstrate	Winstrate
Interviewer	Reporter	Young Couple	Młoda Para
Kindler	Połykacz Ognia	Youngster	Nastolatek
Lady	Lady	Arena Tycoon	Potentat Areny
Lass	Panna	Dome Ace	As Kopuły
Leader	Lider	Factory Head	Szef Fabryki
Magma Admin	Dowódca Magma	Palace Maven	Ekspert Pałacu
Magma Leader	Lider Magma	Pike Queen	Królowa Węża
Ninja Boy	Ninja Dzieciak	Pyramid King	Król Piramidy
Old Couple	Starsza Para	Salon Maiden	Służka Salonu
Parasol Lady	Dama z Parasolką		

e) natury

Hardy	Harda	Hasty	Porywcza
Lonely	Samotna	Serious	Poważna
Brave	Odważna	Jolly	Radosna
Adamant	Nieugięta	Naive	Naïwna
Naughty	Niemila	Modest	Skromna
Bold	Zuchwała	Mild	Delikatna
Docile	Uległa	Quiet	Wyciszona



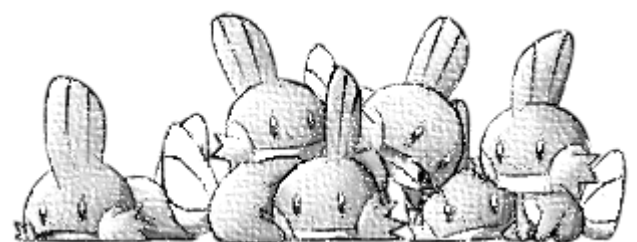
Relaxed	Rozluźniona	Bashful	Nieśmiała
Impish	Figlarna	Rash	Arogancka
Lax	Luźna	Calm	Spokojna
Timid	Płochliwa	Gentle	Oględna
Sassy	Grubiańska	Quirky	Kapryśna
Careful	Ostrożna		

f) odznaki i symbole

Stone Badge	Odznaka Skąły	Knowledge Symbol	Symbol Wiedzy
Knuckle Badge	Odznaka Pięści	Luck Symbol	Symbol Szczęścia
Dynamo Badge	Odznaka Dynama	Guts Symbol	Symbol Waleczności
Heat Badge	Odznaka Żaru	Tactics Symbol	Symbol Taktyki
Balance Badge	Odznaka Równowagi	Spirit Symbol	Symbol Ducha
Feather Badge	Odznaka Pióra	Brave Symbol	Symbol Odwagi
Mind Badge	Odznaka Umysłu	Ability Symbol	Symbol Zdolności
Rain Badge	Odznaka Deszczu		

g) lokacje

Abandoned Ship	Opuszczony Statek	Petalburg Woods	Las Petalburski
Ancient Tomb	Starożytny Grób	Rusturf Tunnel	Tunel Rusturf
Artisan Cave	Jask. Rzemieślnika	Safari Zone	Strefa Safari
Battle Frontier	Strefa Walk	Scorched Slab	Wysuszona Grota
Cave of Origin	Jaskinia Początku	Seafloor Cavern	Podwodna Jaskinia
Desert Ruins	Pustynne Ruiny	Sealed Chamber	Zamknięta Komnata
Desert Underpass	Pustynne Przejście	Shoal Cave	Ławiczna Jaskinia
Faraway Island	Odległa Wyspa	Sky Pillar	Podniebna Wieża
Fiery Path	Rozgrzana Ścieżka	Southern Island	Wyspa Południowa
Granite Cave	Jaskinia Granitu	Terra Cave	Jaskinia Terra
Island Cave	Wyspiarska Jaskinia	Trainer Hill	Wzgórze Trenerów
Jagged Pass	Wyboiste Przejście	Weather Institute	Instytut Pogodowy
Marine Cave	Jaskinia Marine	Battle Tower	Wieża Walk
Meteor Falls	Wodospad Meteorów	Battle Dome	Kopuła Walk
Mirage Island	Cudowna Wyspa	Battle Palace	Pałac Walk
Mirage Tower	Cudowna Wieża	Battle Arena	Arena Walk
Mt. Chimney	Góra Popiołu	Battle Factory	Fabryka Walk
Mt. Pyre	Góra Pamięci	Battle Pike	Wąż Walk
New Mauville	Nowe Mauville	Battle Pyramid	Piramida Walk



6. Autorzy

Szef projektu

Texel

Tłumaczenie

Texel

tirey93

YoYo

bemberg

Pastuch

Makku

Testowanie polonizacji

Texel

tirey93

YoYo

bemberg

Narzędzia

Program	Autorzy
PokePerevod 2	AxelS2002
NLZ-GBA Advance	Nintenlord
FaTILEty	Bruno Costa
Emerald Inserter	kozilek
Advance-Text	Scizz
SnesTool	The M.C.A.
TextEditor	Micrus
SnesEdit	SinaP
unLZ-GBA	loadingNOW

Podziękowania

Calej ekipie GrajPoPolsku.pl za hostowanie naszej witryny i wsparcie
mziabowi za pomoc przy programie OmegaT

dark_archonowi za stworzenie polonizacji do Pokémonów Fire Red i Platinum
oraz udostępnienie tłumaczenia nazw

Wszystkim twórcom programów OmegaT, GIMP oraz Inkscape

Wszystkim prawdziwym fanom Pokémonów za cierpliwość

